

Frage stellen

Unverbindliche Anfrage

Vielfalt zwischen Kalahari & Okavango Delta

Botswana, Simbabwe



Frage stellen

Unverbindliche Anfrage

REISEVERLAUF

1. Tag : Deception Valley Private Reserve - kulturelle Erfahrung, Pirschfahrten



Die Safari beginnt in Maun, wo Ihr Reiseleiter Sie um 07.30 Uhr an Ihrer Lodge abholt. Sie fahren 120 km zu einem privaten Reservat an der nördlichen Grenze des Central Kalahari Game Reserve. Nach der Ankunft schlagen Sie Ihr Lager auf und erhalten eine Einweisung in die Safari. Wildes Zelten. (Tag 1 - L, D)

In den nächsten zwei Tagen erkunden Sie die Gegend, unternehmen Pirschfahrten und nehmen an einer von einem einheimischen San-Tracker geführten Naturwanderung teil. Er wird Sie an seinem Wissen über den Busch teilhaben lassen und Ihnen einen Einblick in seine einzigartige und faszinierende Kultur geben. Sie werden auch Pirschfahrten unternehmen, um das Gebiet zu erkunden, das eine faszinierende Vielfalt an auf die Wüste spezialisierten Wildtieren wie Oryx, Springbock und Eland sowie Raubtiere wie Löwe, braune Hyäne und Gepard beherbergt. Genießen Sie die große Weite, den klaren Nachthimmel und die ununterbrochene Schönheit. (Tag 2 - B, L, D)

2. Tag : Deception Valley Private Reserve - kulturelle Erfahrung, Pirschfahrten



Die Safari beginnt in Maun, wo Ihr Reiseleiter Sie um 07.30 Uhr an Ihrer Lodge abholt. Sie fahren 120 km zu einem privaten Reservat an der nördlichen Grenze des Central Kalahari Game Reserve. Nach der Ankunft schlagen Sie Ihr Lager auf und erhalten eine Einweisung in die Safari. Wildes Zelten. (Tag 1 - L, D)

In den nächsten zwei Tagen erkunden Sie die Gegend, unternehmen Pirschfahrten und nehmen an einer von einem einheimischen San-Tracker geführten Naturwanderung teil. Er wird Sie an seinem Wissen über den Busch teilhaben lassen und Ihnen einen Einblick in seine einzigartige und faszinierende Kultur geben. Sie werden auch Pirschfahrten unternehmen, um das Gebiet zu erkunden, das eine faszinierende Vielfalt an auf die Wüste spezialisierten Wildtieren wie Oryx, Springbock und Eland sowie Raubtiere wie Löwe, braune Hyäne und Gepard beherbergt. Genießen Sie die große Weite, den klaren Nachthimmel und die ununterbrochene Schönheit. (Tag 2 - B, L, D)

3. Tag : Zentral kalahari wildreservat, camping



Sie wachen mit dem Sonnenaufgang auf und machen sich auf den Weg in die unberührte Wildnis des größten Wildreservats in Botswana. Die nächsten drei Tage verbringen Sie damit, die unerschlossene Wildnis der nördlichen Region des Central Kalahari Game Reserve zu erkunden. Sie übernachten auf einem privaten, ausgewiesenen Zeltplatz mit Busch-Sanitäranlagen. (B, L, D)

Kalahari Privatreservat - Zentral Kalahari Wildreservat: 80km, 3-4h (einschließlich Pirschfahrt)

4. Tag : Zentral kalahari wildreservat, camping



Sie wachen mit dem Sonnenaufgang auf und machen sich auf den Weg in die unberührte Wildnis des größten Wildreservats in Botswana. Die nächsten drei Tage verbringen Sie damit, die unerschlossene Wildnis der nördlichen Region des Central Kalahari Game Reserve zu erkunden. Sie übernachten auf einem privaten, ausgewiesenen Zeltplatz mit Busch-Sanitäreanlagen. (B, L, D)

Kalahari Privatreservat - Zentral Kalahari Wildreservat: 80km, 3-4h (einschließlich Pirschfahrt)

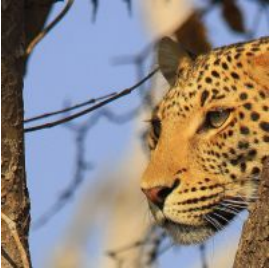
5. Tag : Zentral kalahari wildreservat, camping



Sie wachen mit dem Sonnenaufgang auf und machen sich auf den Weg in die unberührte Wildnis des größten Wildreservats in Botswana. Die nächsten drei Tage verbringen Sie damit, die unerschlossene Wildnis der nördlichen Region des Central Kalahari Game Reserve zu erkunden. Sie übernachten auf einem privaten, ausgewiesenen Zeltplatz mit Busch-Sanitäreanlagen. (B, L, D)

Kalahari Privatreservat - Zentral Kalahari Wildreservat: 80km, 3-4h (einschließlich Pirschfahrt)

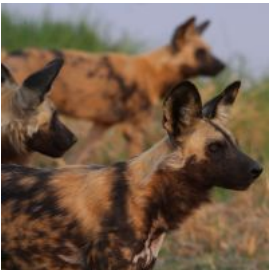
6. Tag : Makgadikgadi, komfortable Lodge



Heute ist Ihr letzter Morgen in der Kalahari. Nachdem Sie Ihr Lager abgebrochen haben, fahren Sie langsam in das Makgadikgadi-Gebiet. Sie verbringen die Nacht in einem Camp am Rande des Makgadikgadi-Nationalparks, mit Blick auf den Boteti-Fluss im Dorf Khumaga. Am Nachmittag unternehmen Sie eine Pirschfahrt im Makgadikgadi-Nationalpark. (B,L,D)

Central Kalahari Game Reserve - Boteti River Camp: 180km, 4-5h (inklusive Pirschfahrt)

7. Tag : Okavango-Delta, camping



Nach einem frühen Frühstück fahren Sie durch die Stadt Maun, um Getränke einzukaufen, die Sie für den Rest Ihrer Safari benötigen. Sobald Sie den Rand des Deltas erreicht haben, treffen Sie Ihre Poler aus der lokalen Gemeinschaft mit ihren Mekoro (traditionelle Einbaumkanus). Während der ruhigen Fahrt durch schilfgesäumte Kanäle und Überschwemmungsgebiete werden Sie die spektakuläre Landschaft dieser einzigartigen Region genießen können. Sie werden zwei Tage damit verbringen, diese wunderschöne Gegend mit Mokoro-Ausflügen und geführten Naturwanderungen auf den Inseln und in den Überschwemmungsgebieten des Okavango zu erkunden und für zwei Nächte auf einer kleinen Insel wild zu campen. (B, L, D)

Boteti River Camp - Okavango-Delta: 210km, 5h

HINWEIS: Sie lassen Ihr Hauptgepäck im Wohnwagen und müssen eine kleinere Tasche (kleiner Rucksack, Handgepäck) mit dem packen, was Sie für die 2 Tage auf der Insel benötigen. Der Transfer vom Festland zur Insel, auf der Sie übernachten werden, erfolgt mit traditionellen Einbäumen (Mekoro), in die keine großen Taschen passen. Ihr Hauptgepäck verbleibt sicher im

Fahrzeug, das in einem gesicherten Bereich geparkt wird, während Sie auf der Insel sind.

8. Tag : Okavango-Delta, camping

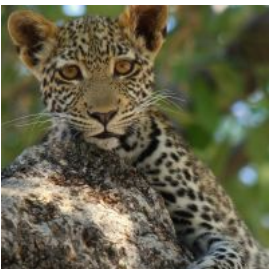


Mokoro-Ausflüge und Naturwanderungen zur Erkundung der Inseln und Wasserwege des Okavango-Deltas. (B, L, D)

9. Tag : Zeltplatz außerhalb von Maun - Optionaler Rundflug über das Delta

Sie verlassen die Kanäle des Okavango-Deltas und machen sich auf den Weg in die trockeneren Regionen des Deltas, wo Sie Ihr Lager aufschlagen und sich erfrischen, bevor Sie am nächsten Tag in das Reservat weiterfahren. Genießen Sie Ihr Mittagessen auf dem Zeltplatz. Am Nachmittag haben Sie die Möglichkeit, an einem 45-minütigen Rundflug über das Delta teilzunehmen - oder an einem 30-minütigen Flug in einem Hubschrauber ohne Fenster und Türen, der Ihnen einen herrlichen Blick von oben ermöglicht. Der Preis wird von Ihrem Reiseleiter/Agent festgelegt. Beide Erlebnisse müssen während der Safari gebucht werden, und die Zahlung erfolgt ausschließlich in USD in bar. Der Flug über den Okavango ermöglicht Ihnen einen Blick aus der Adlerperspektive auf das Gebiet und es ist sogar möglich, Großwild wie Elefanten, Giraffen und Flusspferde zu sehen. Die Nacht verbringen Sie auf einem Campingplatz am Stadtrand von Maun mit festen Sanitäreinrichtungen. (B, L, D)

10. Tag : Western Moremi Game Reserve - Pirschfahrten



Am Morgen des 10. Tages betreten Sie das Moremi-Wildreservat, eines der besten Wildnisgebiete Botswanas, das sich über Sumpf- und Trockengebiete erstreckt. Die nächsten drei Tage werden Sie auf der Suche nach der großen Vielfalt an Wildtieren und Vögeln verbringen, für die dieses Gebiet bekannt ist, während Sie die Geräusche und die Schönheit dieser Region in sich aufnehmen. Pirschfahrten am frühen Morgen, wenn die Sonne aufgeht, und am späten Nachmittag, wenn die Sonne untergeht, sind die Regel. Nach den morgendlichen Pirschfahrten kehren Sie für das Mittagessen und eine Siesta ins Camp zurück. Am 12. Tag werden Sie das Camp wechseln, um ein anderes Gebiet dieses vielfältigen Parks zu erkunden. Sie campen auf privaten, ausgewiesenen Campingplätzen mit Busch-Sanitäreinrichtungen. (B, L, D)

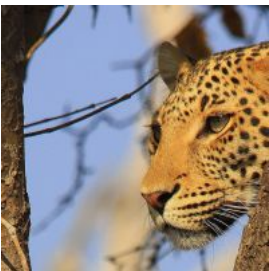
Zeltplatz außerhalb von Maun - West-Moremi: 100 km, 5-7 Stunden (Transfer und Pirschfahrt)

11. Tag : Western Moremi Game Reserve - Pirschfahrten



Pirschfahrten zur Erkundung des Moremi-Wildreservats rund um die 3. Brücke / Xakanaxa-Gebiete. (B, L, D)

12. Tag : Nordöstliches Moremi-Wildreservat / Khwai-Konzession - Pirschfahrten



Transfer / Pirschfahrt von West-Moremi in die Region um den Khwai-Fluss (Nord-Ost-Moremi / Khwai-

Konzession). Pirschfahrten zur Erkundung der Gebiete. (B, L, D)

13. Tag : Südlicher Chobe-Nationalpark (Savute / Zwei Zwei) - Pirschfahrten

Der Chobe-Nationalpark mit seinen vielfältigen und beeindruckenden Landschaften wird Ihr nächstes Ziel sein. Auf Ihrer Suche nach Wildtieren durchqueren Sie die trockenere Region von Savuti, wo Elefantenbullen die Ebenen bevölkern. Dann geht es weiter in Richtung Norden zum Chobe-Fluss, wo sich Ihre Pirschfahrten entlang der Flussufer schlängeln, gefolgt vom Ruf des majestätischen afrikanischen Fischadlers. Sie campen in privaten, ausgewiesenen Gebieten mit Busch-Sanitäreinrichtungen, zunächst im Savuti-Gebiet (Tag 13), dann im nördlichen Teil des Parks näher am Flussufer (Tag 14 und 15). (B, L, D)

Ost-Moremi - Savuti: 120km, 7-8h (Transfer und Pirschfahrt)

14. Tag : Nördlicher Chobe-Nationalpark (Überschwemmungsgebiet) - Pirschfahrten



Transfer / game drive from Southern Chobe National Park to the Chobe river floodplain. Game drives to explore Northern Chobe National Park. (B, L, D)

Savuti - Chobe River: 170km, 5-6h (transfer and game drive)

15. Tag : Nördlicher Chobe-Nationalpark (Überschwemmungsgebiet) - Pirschfahrten

Pirschfahrten zur Erkundung des nördlichen Chobe und des Überschwemmungsgebietes. (B, L, D)

16. Tag : Victoria Falls - komfortable Lodge - optionaler Besuch der Victoria Falls



Nach einer kurzen morgendlichen Pirschfahrt fahren Sie zu den Victoriafällen auf der simbabwischen Seite (Visum erforderlich), wo Sie die Nacht in einer komfortablen Lodge verbringen. Am Nachmittag haben Sie Zeit, die tosenden Victoriafälle zu besichtigen und nach Kuriositäten zu stöbern. Das Abendessen nehmen Sie auf eigene Kosten ein. (B)

Chobe-Fluss - Victoriafälle: 100km, 3h (ohne Grenzübertritt)

17. Tag : ENDE der Safari in der Lodge nach dem Frühstück

Die Safari endet offiziell nach dem Frühstück an Tag 17 in der Lodge. Bush Ways arrangiert gerne gegen Aufpreis Unterkünfte, Aktivitäten und Transfers zum Flughafen oder zu den Lodges in Victoria Falls oder Kasane, Botswana. Zu den Aktivitäten in Victoria Falls gehören Wildwasser-Rafting in der Sambesi-Schlucht, Kanufahrten auf dem oberen Sambesi und Helikopterflüge über die Victoria Falls, bitte fragen Sie Ihren Reiseleiter nach weiteren Einzelheiten. (B)

Frage stellen

Unverbindliche Anfrage

PREISE

von - bis	Doppelzimmerpreis p.P.	Einzelzimmerpreis p.P.
12/09/2024 - 28/09/2025	3616 €	-
09/05/2025 - 25/05/2025	3419 €	-
30/05/2025 - 15/06/2025	3419 €	-
06/06/2025 - 22/06/2025	3419 €	-
20/06/2025 - 06/07/2025	3419 €	-
04/07/2025 - 20/07/2025	3616 €	-
17/07/2025 - 02/08/2025	3616 €	-
01/08/2025 - 17/08/2025	3616 €	-
15/08/2025 - 31/08/2025	3616 €	-
29/08/2025 - 14/09/2025	3616 €	-
11/09/2025 - 27/09/2025	3616 €	-
26/09/2025 - 12/10/2025	3616 €	-
10/10/2025 - 26/10/2025	3616 €	-
24/10/2025 - 09/11/2025	3419 €	-
07/11/2025 - 23/11/2025	3419 €	-
21/11/2025 - 07/12/2025	3419 €	-
19/12/2025 - 04/01/2026	3419 €	-

IM REISEPREIS ENTHALTENE LEISTUNGEN

24 Stunden Notfallservice im Reiseland

Unterbringung im Zelt (große 2-Personen-Zelte mit Matratzen) mit Camping Equipment

Unterkunft in einer Lodge in Maun und Victoria Falls

alle Aktivitäten und Transfers wie angegeben

Mahlzeiten wie angegeben (F = Frühstück, M = Mittagessen A = Abendessen) und gefiltertes Trinkwasser, Tee/Kaffee

Leitung durch professionellen, englischsprachigen Safari-Guide und Camp Assistent (bestimmte Termine sind deutschsprachig, gerne teilen wir Ihnen diese Termine mit)

alle Parkeintritte für die angegebenen Aktivitäten in Botswana

Transport in offenenspezialisierten Safari-Fahrzeugen.

IM REISEPREIS NICHT ENTHALTENE REISELEISTUNGEN

Flüge

PCR Tests (Ihre Versicherung sollte Covid 19 einschliessen)

Restaurantmahlzeiten (Maun und Victoria Falls, Zimbabwe)

Visa

Flughafentransfers

Trinkgelder

persönliche Ausgaben

Getränke (alkoholische und anti-alkoholische Getränke)

Versicherung (Stornierung, Krankenkasse, Gepäck, Evakuierung im Notfall)

Schlafsack (und kleines Kopfkissen) auf allen Campingabschnitten (20 Euro pro Person)

zusätzliche Matratze (10,- Euro pro Person)

jede Erhöhung der Nationalpark Gebühren.

Frage stellen

Unverbindliche Anfrage

Sie finden in diesem Dokument alle Informationen für unsere Reise "Vielfalt zwischen Kalahari & Okavango Delta". Sollte die vorgeschlagene Reise nicht Ihren Vorstellungen entsprechen, dann erstellen wir gerne einen individuellen, maßgeschneiderten Reisevorschlag für Sie. Schreiben Sie uns einfach oder stellen Sie einfach hier eine [individuelle Anfrage](#).

Inhalt:

- **Warum mit Colibri Travel reisen?**
- **Reiseverlauf Preis + Leistungsübersicht**
- **Vorstellung Ihrer Reiseplaner**
- **Informationen zum Reiseland / den Reiseländern**

WARUM MIT COLIBRI TRAVEL REISEN?

Sie entdecken gerne fremde Länder? Sie möchten Tiere in deren natürlichem Lebensraum beobachten? Sie erleben gerne neue Abenteuer? Dabei möchten Sie keine Pauschalreise entlang des Mainstreams? Dann sind die bei Colibri Travel genau richtig. Die Marke Colibri Travel steht seit mehr als einem Jahrzehnt für einzigartige Tier- und Naturreisen. Durch den Zusammenschluss mit IT'S YOUR TRIP, dem Spezialisten für maßgeschneiderte Reisen, haben wir 2020 herausragende Expertise im Bereich maßgeschneiderte Reisen, nicht nur im Bereich Natur und Tierbeobachtungsbereich sondern auch mit dem Fokus authentische Kulturerlebnisse, ergänzen können. Wir greifen dabei auf Partner in den jeweiligen Reiseländern zurück mit denen wir seit Jahren zusammen arbeiten. Sie profitieren also von der lokalen Expertise in den Reiseländern und unserem erfahrenen Reisetem in Baierbrunn.

Geheimtipps von Experten vor Ort

Unsere Experten vor Ort sind mit dem Reiseland am besten vertraut, da sie dort leben. Sie kennen die Geschichte und die Kultur des Landes, wodurch sie einen völlig anderen Blick auf die Reiseziele ermöglichen können. Sie wissen, welche Ausflugsziele besonders schön sind, wo man die Tiere am Besten beobachten kann und welche Wege fernab der großen Touristenrouten ein einzigartiges Erlebnis versprechen. Die Experten vor Ort greifen dabei auf jahrelange Erfahrung im Tourismus zurück. Die einzelnen Reisen sind nicht standardisiert zusammengestellt, sondern werden von unseren Partnern in den jeweiligen Ländern geplant und auf ihre Bedürfnisse abgestimmt. Ein weiterer Vorteil ist, dass diejenigen, die Ihre Reise vor Ort durchführen Ihre Reise bereits mitplanen

Colibri Travel

Geschäftsführer Matthias Ruch

Telefon: +49 (0) 89 69393228 · E-Mail: info@colibri-travel.de · www.colibri-travel.de

Parkstr. 39 · D-82065 Baierbrunn

und diese daher genau kennen.

Service-Team in Baierbrunn

Wir sitzen mit unserem Serviceteam in Baierbrunn, südlich von München. Hier haben wir ein kleines Büro und stehen unseren Direktkunde und Reisebüropartnern bei der Reiseplanung immer gerne zur Verfügung. Sie erreichen uns unter der +49 (0) 89 69393228 oder per Mail unter info@colibri-travel.de.

Da wir ein kleines Team sind, haben Sie immer Ihren persönlichen Ansprechpartner.

Warum Ihre Reise uns anvertrauen?

Reisen ist Vertrauenssache! Die Wahl des richtigen Reiseveranstalters fällt mit Sicherheit nicht leicht, schaut man sich die unübersichtliche Zahl der Anbieter – gerade im Internet – an. Man möchte auf Nummer sicher gehen, schließlich sollen es doch die schönsten Tage des Jahres werden oder gar die langersehnte Traumreise, die man nur einmal im Leben macht! Sie verlangen mit Recht, dass sie für Ihr Geld auch eine ordentliche Leistung erhalten, dass Hotel Ihren Wünschen entspricht, die Reiseunterlagen pünktlich und vollständig bei Ihnen ankommen, dass man Ihnen bei Rückfragen schnell und kompetent zur Seite steht. Wir sind Reiseprofis aus Leidenschaft! Auch wenn wir nicht,- oder gerade weil wir nicht zu den Großen der Branche gehören, werden uns immer auf neue höchste Bewertungen hinsichtlich Qualität, Kreativität und Organisation bestätigt. Die Liebe zum Detail, die Begeisterung für Ihr Reiseland, das Verantwortungsbewusstsein und die Vitalität eines jungen und engagierten Teams, sollte einer der Gründe sein, mit uns zu reisen. Fordern Sie uns!

Kann man einem kleineren Veranstalter vertrauen?

Ja! Denn wir bieten Erfahrung und ausgezeichnete Referenzen und Sicherheiten. Es ist Ihr gutes Recht, gründlich die Leistungsfähigkeit zu hinterfragen, Referenzen einzusehen und sich ein umfassendes Bild über das Unternehmen zu machen, welchem Sie die schönste Zeit Ihres Lebens anvertrauen.

Starke Partner für Ihre Sicherheit:

1. Alle unsere Reisen sind durch die leistungsstarke R+V Versicherung abgesichert. Gerne können Sie sich dort über uns informieren.
2. Mit unserer Dachmarke IT'S YOUR TRIP sind wir Mitglied des größten Reisebüroverbands in Deutschland AER. Auch hier können Sie sich auf Wunsch gerne überuns informieren.
3. Sie finden unsere Reisen auf vielen bekannten, renommierten und zuverlässigen Reiseplattformen wie zum Beispiel "Studienreisen.de", "Tripodo", "Journaway" um nur einige zu nennen.

Colibri Travel

Geschäftsführer Matthias Ruch

Telefon: +49 (0) 89 69393228 · E-Mail: info@colibri-travel.de · www.colibri-travel.de

Parkstr. 39 · D-82065 Baierbrunn

Hier finden Sie auch einige Kundenstimme zu unserer Dachmarke IT'S YOUR TRIP:

Günther V. - Perureise 2013

Wir waren außerordentlich zufrieden mit der Reisebetreuung, die Flugbuchungen und Bestätigungen liefen im Hintergrund problemlos (da waren wir –zugegeben- manchmal unnötig etwas ungläubig und hektisch). (...) Der Ablauf war super, die Hotels auch, genau unser Geschmack, kleine eher landestyp. Hotels mit Flair . Die Reiseleiter waren alle sehr kompetent, sprachen sehr gut Deutsch, brachten uns die spannende Geschichte der Inka- und Vorinkazeit nahe, konnten uns die gegenwärtige Situation im Land gut erklären, sie gingen auf unsere Wünsche und Interessen ein, alles in allem ein sehr gelungener Urlaub.

Martin H. - Costa Rica 2013

Wir sind mit dem Reiseprogramm, den Hotels und der Pünktlichkeit sehr zufrieden (...).Die Reiseroute war sehr interessant, ein guter Querschnitt durch das Land, besonders schön war der Endpunkt an der Pazifikseite.

Herbert S. - Perureise 2014

Als Vielreisender kann ich das durchaus abschätzen – EINE SO PERFEKT ORGANISIERTE TOUR HAB ICH NOCH NIE ERLEBT!! Schwieriges Umfeld, die Führer vor Ort waren erste Klasse, Service weit über Erwartung (bei allen Inlandsflügen waren die Bordkarten in doppelter Ausfertigung am Vorabend an der Hotelrezeption – hab ich noch nie erlebt!!) – und jeder Führer wusste genau und bestens Bescheid, wie es weitergeht. Falls Sie Gelegenheit haben – meinen besten Dank auch an Diego und seinem Team. (Ehrlich gestanden: ich hatte anfänglich schon Bedenken, ob Peru bezüglich Sicherheit und Verlässlichkeit wirklich meine Erwartungen trifft – aber die Organisation dieses Trips war mehr als perfekt!) Bleibt mir nur zu versichern, dass ich meinen Kollegen und reiselustigen Bekannten Ihre Organisation auf das Besten empfehlen kann.

Cornelia R. - Chilereise 2014

Eine hervorragend organisierte Reise im Süden Chiles, vom ersten Moment bis zur Abreise wurden wir persönlich betreut und auch auf individuelle Wünsche wurde immer direkt eingegangen. Schöne Hotels gepaart mit perfekter Organisation. Die Guides hatten ein extrem breites und interessantes Wissen, so dass jede Exkursion ein Erlebnis war. Wir freuen uns jetzt schon auf die nächsten Südamerikaurlaube!

Timo L. - Myanmar, Thailand 2015

Ich habe Myanmar und Thailand bereist und war begeistert. Die Guides haben mir wunderschöne Orte abseits der Gruppen gezeigt, man kam sich fast wie ein VIP vor. Die Organisation war perfekt, die Hotels spitze. Vielen Dank!

Christina D. - Südamerika 2016

Vielen Dank für eine wunderschöne Südamerikareise bei der wir neben tollen Ländern auch tolle Menschen kennengelernt haben! Danke auch an das supernette und hilfsbereite Team vor Ort und

Diego in Peru ganz speziell.

Alwin S. - Sri Lanka 2020

(...) Bereits beim Angebot wurde umgehend auf unsere Ideen eingegangen. Natürlich hatten wir Änderungswünsche, die alle zu unserer vollsten Zufriedenheit umgesetzt und berücksichtigt wurden. Genauso reibungslos war der Ablauf in Sri Lanka. Der Fahrer (Mo :-) Thank you) war immer pünktlich, das Fahrzeug in einem sehr guten, einwandfreiem Zustand. Wir fühlten uns immer und ausnahmslos in guten Händen. Die Unterkünfte waren einwandfrei, alles so wie wir es ausgewählt und uns vorgestellt haben. Auch alle gebuchten Ausflüge und Aktivitäten klappten problemlos. Unterstützung war außergewöhnlich. Für uns ist klar. Die nächste Reise machen wir über IT'S YOUR TRIP.

Anne und Wolfgang B. - Indien 2019

Die gemeinsame Zusammenstellung der Reiseroute entsprach unseren Erwartungen voll. Die gesamte Reise in Indien war ein Genuß. (...) Vielen Dank.

Anja H.-G. - Ecuador 2018

Reiseberatung war kompetent und immer erreichbar. Auf besondere Wünsche wurde besonders eingegangen. Uneingeschränkte Empfehlung!

Stefanie F. - Uganda 2021

Einfach nur fabelhaft!! Das Team, die Reise, Unterkünfte es war alles perfekt und unsere Vorstellungen wurden noch übertroffen!!!

C. Geiger - Tansania 2022

Haben unsere Flitterwochen über It's your trip gebucht. Waren stets super zufrieden mit der gesamten Betreuung. Vielen, vielen Dank an Frau Smajic und Herrn Ruch für die tolle Betreuung. Der gesamte Urlaub war top organisiert und wir hatten eine unvergessliche Zeit. It's your Trip ist absolut zu empfehlen!

Markus - Mexiko 2022

(...) Von Anfang bis Ende unserer Reise haben wir uns sicher und und sehr gut aufgehoben gefühlt. Rundherum eine perfekte individuelle Reise.

Regina - Costa Rica 22 / Vietnam 20

(...) Die persönliche Beratung per Email oder Telefon ist sehr angenehm und sympathisch. Wir haben 2 Reisen mit IT'S YOUR TRIP geplant und durchgeführt und es hat alles sehr gut funktioniert. Die nächsten Reisen werden wir wieder mit IT'S YOUR TRIP planen.

Stefanie Flouros - Uganda Reise 2021

Einfach nur fabelhaft!! Das Team, die Reise, Unterkünfte es war alles perfekt und unsere Vorstellungen wurden noch übertroffen!!!

Weitere Kundenstimmen für unsere Dachmarke IT'S YOUR TRIP finden Sie auf dem Portal Proven Experts: [hier](#).

Frage stellen

Unverbindliche Anfrage

IHRE REISEPLANER

Ihre Reiseplaner in Baierbrunn

Rainer Jegodzinski

+49 (0) 89 24295183

info@itsyourtrip.de



Position: Reiseberater

Beschreibung:

Hallo, mein Name ist Rainer Jegodzinski, ich bin Kundenberater bei IT'S YOUR TRIP und aufgrund meines Wohnsitzes zugleich Reisespezialist für Sri Lanka.

Kurz zu mir allgemein: Mit Reisen bin ich aufgewachsen. Früh durfte ich die Welt bereisen. Somit machte ich aus meinem leidenschaftlichen Hobby meinen Beruf. Land und Leute kennenzulernen ist etwas Großartiges. Mein Ziel in der Vergangenheit war mindestens eine Reise pro Monat. Dies ist mir in meiner 25-Jährigen Reisebüro­tätigkeit auch gelungen und kann somit behaupten, die ganze Welt (fasst) komplett bereist zu haben. Immer wieder aber führte es mich nach Sri Lanka zurück und somit beschloss 2018 dorthin auszuwandern. Ein toller Platz, um Ihre Urlaubsreisen auszuarbeiten. Als Zielgebietsspezialist habe ich mir noch mehr Erfahrungen angeeignet, um Ihren Traumurlaub so optimal wie möglich zu planen. Kundenzufriedenheit steht an oberster Stelle. Bei IT'S YOUR TRIP arbeiten wir direkt mit unseren lokalen Partnern zusammen und ermöglicht mir hier eine kompetente und zeitnahe Ausarbeitung Ihrer Reisen.

Colibri Travel

Geschäftsführer Matthias Ruch

Telefon: +49 (0) 89 69393228 · E-Mail: info@colibri-travel.de · www.colibri-travel.de

Parkstr. 39 · D-82065 Baierbrunn

Warum ich reise?

Reisen ist eine Faszination. Es ist meine Leidenschaft. Unterschiedliche Kulturen, die Gegensätze der einzelnen Länder, Kontinente und Menschen kennenzulernen, ist immer ein Abenteuer.

Mein Lieblingsreiseziel:

Ganz einfach: Sri Lanka! Auch Brasilien, Südafrika, Japan und Australien, um nur einige Ziele aufzuzählen, würde ich immer wieder bereisen.

So reise ich gerne:

Mittlerweile auf eigene Faust mit dem Mietwagen. Heutzutage bevorzuge ich Gästehäuser oder kleinere Hotels als Unterkunft, um so Land und Leute näher kennenzulernen. So kommt man schnell in Kontakt zu den Einheimischen und erfährt so viel über die unterschiedlichen Lebensweisen.

Meine Top 3 Ziele, die ich demnächst bereisen will:

Argentinien, Malaysia, Neuseeland

Die weiteste Reise:

Australien

Meine eindrucksvollsten Reisen:

Brasilien, Japan und Südafrika

Frage stellen

Unverbindliche Anfrage

REISETIPPS

Reiseland: Botswana

Reiseland: Simbabwe

Einreisebestimmungen und Gesundheitshinweise

Lage:

Botswana ist eine Binnenstaat im südlichen Afrika. Es grenzt an die Länder Namibia, Südafrika, Simbabwe und Sambia.

Hauptstadt:

Gaborone (ca. 230.000)

Landessprache:

Setswana und Englisch

Wichtige Städte:

Gaborone, Francistown

Klima:

Botswana hat ein subtropische, kontinentale Halbwüstenklima, das dafür sorgt, dass die Temperaturen ganzjährig warm sind.

Einreisebestimmungen für Deutsche:

Deutsche Staatsangehörige können bei Einreise eine Einreiseerlaubnis für 90 Tage erhalten. Der

Colibri Travel

Geschäftsführer Matthias Ruch

Telefon: +49 (0) 89 69393228 · E-Mail: info@colibri-travel.de · www.colibri-travel.de

Parkstr. 39 · D-82065 Baierbrunn

Pass muss noch mindestens 6 Monate gültig sein.

Seit Oktober 2016 muss für Kinder unter 18 Jahren Original oder beglaubigte Kopie der Geburtsurkunde mitgeführt werden, aus der die Eltern des Kindes hervorgehen. Bei Einreise mit nur einem Elternteil oder anderen Erwachsenen als den Eltern ist eine beglaubigte Vollmacht des anderen Elternteils bzw. des/der Sorgeberechtigten vorzulegen.

Impfungen und Gesundheit:

Vorgeschriebene Impfungen:

Keine, außer Gelbfieber wenn aus einem Gelbfieberepedemieland eingereist wird

Empfohlene Impfungen:

Standardimpfungen, auch Tetanus, Diphtherie, Keuchhusten (Pertussis) sowie gegen ggf. gegen Polio, Mumps, Masern, Röteln (MMR), Influenza und Pneumokokken.

Eine Malariaprophylaxe wird entsprechend der Empfehlungen der Deutschen Gesellschaft für Tropenmedizin und Internationale Gesundheit empfohlen. Ein besonderes Risiko besteht im Norden des Landes während der Regenzeit von November bis Mai. Der rechtzeitige Besuch beim Haus- oder Tropenarzt ist ratsam.

IT'S YOUR TRIP übernimmt für die Aktualität und Vollständigkeit der oben aufgeführten Klima-, Gesundheits- und Einreisebestimmungen keine Gewähr. Abschließende und verbindliche Auskünfte zu Einreisebestimmungen können nur die zuständigen Botschaften und Konsulate der jeweiligen Staaten sowie zu Gesundheitsfragen die zuständigen Gesundheitsämter erteilen. Entsprechende Links finden Sie unter dem Reiter Wichtige Webseiten auf dieser Seite.

Lage:

Es liegt im südlichen Afrika und grenzt an Südafrika, Botswana, Sambia und Mosambik.

Einreisebestimmungen:

Für die Einreise unbedingt erforderlich ist ein Reisepass, der mindestens 6 Monate über die Reise hinaus gültig ist. Bei der Einreise aus einem Land, in dem Gelbfieber-Gefahr besteht, muss ein internationaler Impfpass mit einer gültigen Impfung gegen Gelbfieber vorgelegt werden. Für Reisende, die aus Deutschland über London oder Johannesburg einreisen, ist diese Impfung nicht vorgeschrieben. Deutsche Staatsangehörige benötigen zur Einreise nach Simbabwe ein Visum. Dieses kann nur bei der Einreise sowohl an den Landesgrenzen als auch an den Flughäfen erteilt werden. Reisende, die beabsichtigen, den Aufenthalt über den im Visum gewährten Zeitraum hinaus zu verlängern oder während des Aufenthaltes noch eines der Nachbarländer zu besuchen, benötigen eine Visumverlängerung bzw. gegebenenfalls eine Änderung in ein Visum zur mehrfachen Einreise

Colibri Travel

Geschäftsführer Matthias Ruch

Telefon: +49 (0) 89 69393228 · E-Mail: info@colibri-travel.de · www.colibri-travel.de

Parkstr. 39 · D-82065 Baierbrunn

(Multiple-Entry-Visa).

Medizinische Hinweise:

Die Standardimpfungen gemäß aktuellem Impfkalender des Robert-Koch-Institutes für Kinder und Erwachsene sollten anlässlich einer Reise überprüft und vervollständigt werden, siehe www.rki.de. Dazu gehören auch für Erwachsene die Impfungen gegen Tetanus, Diphtherie und Pertussis (Keuchhusten), ggfs. auch gegen Polio, Mumps, Masern, Röteln (MMR), Pneumokokken und Influenza. Als Reiseimpfungen werden Hepatitis A und Typhus, bei Langzeitaufenthalt oder besonderer Exposition auch Hepatitis B und Tollwut empfohlen.

Bei der direkten Einreise aus Deutschland sind Pflichtimpfungen nicht vorgesehen, bei Einreise aus einem Gelbfiebergebiet (z.B. Nachbarländer) ist für alle Personen älter als ein Jahr der Nachweis einer gültigen Gelbfieberimpfung erforderlich, siehe auch www.who.int. Malaria tritt landesweit auf. Besonders hohe Risiken bestehen im Norden (Sambesital), im Osten/Südosten (Grenze Mosambik) und in der Region um die Viktoriafälle. Geringe Risiken bestehen in Harare und Bulawayo und in Höhen über 1200m. Bedingt durch starke Regenfälle ist immer wieder auch der Süden Zimbabwes stärker als üblich von der Malaria belastet. Eine Malariaprophylaxe wird empfohlen und der rechtzeitige Besuch beim Haus- oder Tropenarzt ist ratsam. Im Norden des Landes - vor allem im Karibabecken - kann es sporadisch (auch bei Safari-Touristen) zu einer Infektion mit dem Erreger der Schlafkrankheit (Afrikanische Trypanosomiasis) kommen, die durch große, tagaktive Tsetse-Fliegen mit einem schmerzhaften Stich auch durch dünneren Stoff hindurch übertragen werden kann. Vermeidung der Fliegenstiche durch angemessenes Verhalten (u.a. Vorsicht bei Fahren in offenen Safarifahrzeugen) und entsprechende Kleidung ist hier besonders angeraten.

IT'S YOUR TRIP übernimmt für die Aktualität und Vollständigkeit der oben aufgeführten Klima-, Gesundheits- und Einreisebestimmungen keine Gewähr. Abschließende und verbindliche Auskünfte zu Einreisebestimmungen können nur die zuständigen Botschaften und Konsulate der jeweiligen Staaten sowie zu Gesundheitsfragen die zuständigen Gesundheitsämter erteilen.

Unterstützung bei der Visumsbeschaffung:

Um die Visabeschaffung zu vereinfachen, empfehlen wir die preiswerten Dienstleistungen unseres zuverlässigen Partners visum24®. Die erfahrenen Mitarbeiter von visum24® prüfen Ihre Unterlagen, übernehmen für Sie die Behördengänge und helfen bei Fragen und Unklarheiten gerne weiter. Nachfolgend können Sie die Bestellung vornehmen. Bei Fragen zu dem Thema Visum wenden Sie sich bitte direkt an visum24® (Telefon 030 - 414 004 100, E-Mail: info@visum24.de).

[Visumsbeantragung über Visum24](#)

